





# °ΥΗ°Λ ΛΞ ΕΘ°ΘΗΘ

†°Β°Λ°† | °Υ°Υ°Β °Λ  
°Β°Θ | °†°Ψ°Θ°†



ΕΙ. 003 Η°Θ°Θ 2963

°ΙΛΘ°Η

Γ°ΛΓΓΛ °Γ°ΛΣ

°ΓΨΘ°Ι | ΨΞΓ°Θ°†

Β°ΛΣΘ ΨΨ°Η

ΞΞΞΘΞ

Θ°Η°Λ ΙΧ°Θ

°ΘΗΥ°Ψ | ΨΞΓ°Θ°†

Γ°ΠΙΛ ΒΙΙ°Ι°

°ΡΘ°Υ | ΨΞΓ°Θ°†

Γ°Π°Β Ψ°ΠΣΘ

°ΓΘ°ΗΗ°Λ

Θ°ΘΣ ΛΘΣΒ

°ΙΘ°ΞΘΧΛ

Γ°ΚΘΘΞΘ

Γ°Π°Θ ..... 22

°ΘΘΞΛ

Γ°Π°Ι°Λ ..... 12

†ΞΘ°†

°Γ°ΛΣ ..... 26

°ΙΥ°Η

Ι°ΓΣΛΓ° ..... 34

ΞΙΞΛ°Ι

ΗΓΗΣΓ ..... 42

ΘΘ

ΒΖ°Γ ..... 46

†ΞΙΞΘΞ

ΗΓΓ°ΛΛΓ ..... 50

..... 36

ΛΣΙ°Θ°Θ ..... 36

ΣΔ°Ε ..... 56

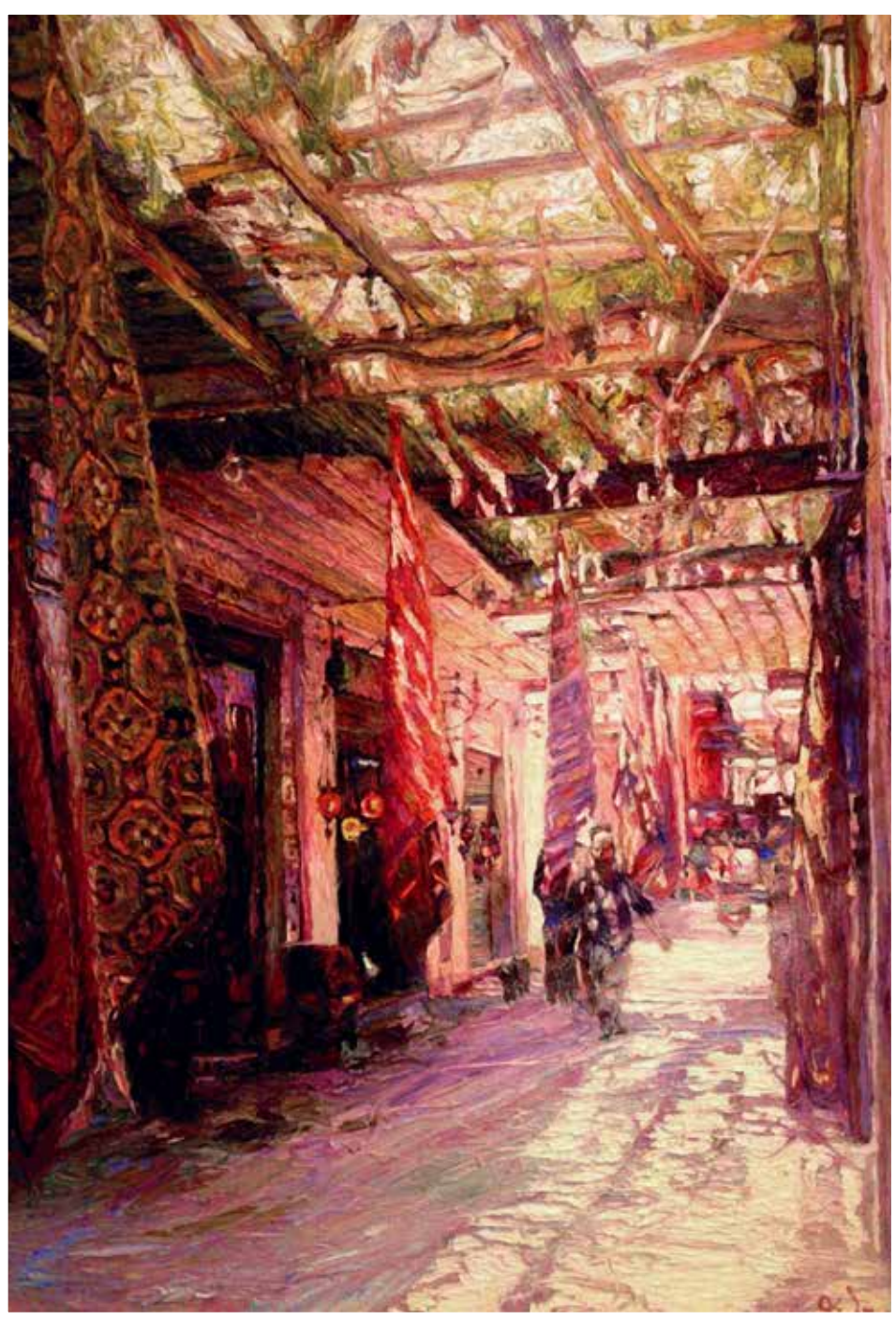
ΣΛΗΣΘΙ ..... 08

†ΨΛ° ..... 18

Η°Π°Θ ..... 58

†°ΘΙ°ΓΓ°Θ°† ..... 62

ΗΣΘΘ°Κ ..... 06



°ΨΗ°Λ ΛΞ ΕΘ°ΘΗΘ - ΗΗΞ ΒΗΚ°Ι - ΣΨΓ°ΓΙ | °Υ°ΛΣ - ΓΘ ΛΞ ΣΘ































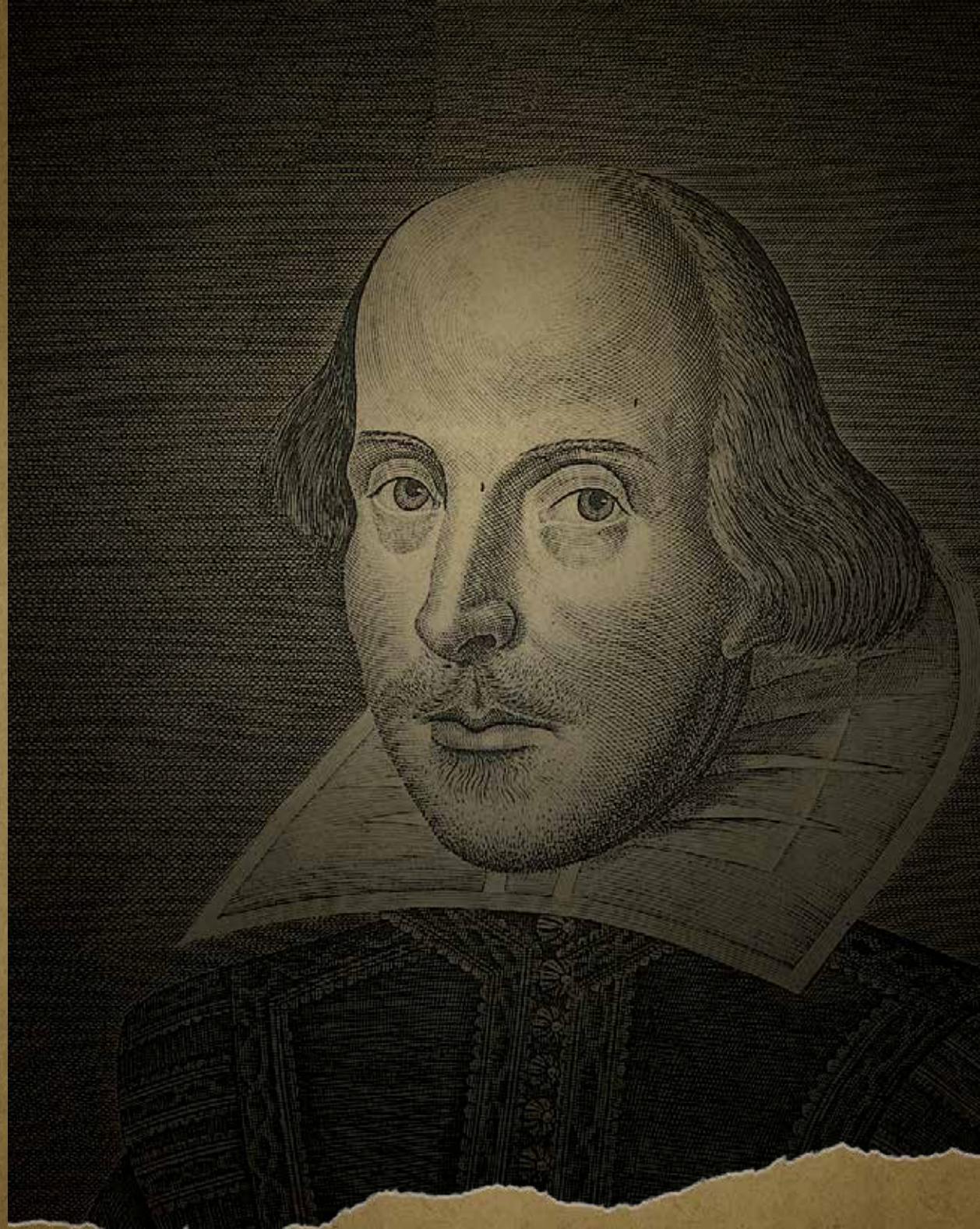


# CR00ΘΞ0

°CΛΣ°# | U°H0|



Σηΰ εκθ00Σ0 Χ 13 Ηΰ002514 | λ°CΛΓ°# °ΧΗΣ#° λ°C°Σ +ΣC#Χ°0Σ1,  
λ.0. 126 ΓΒ0Σ0 1564 λ ΓC°+ Χ 10 Γ°ΗΗ °Κ° C°C° Γ°0Σ 0 +°+Η°Γ+ +°-  
Ηΰ002566 λ.0. 123 ΓΒ0Σ0 1616, ΧΗΣ#Σ+ λ 0 U°λC°U1 ΣC#U°01 °Η°



William Shakespeare





































# ΣΙΣΛΙ

ΘΗΣΑΥΡΟΙΣ



**Λ**Σ °ΘΘ Ι Υ°ΘΘ°Ι °ΘΣΛΛ ΘΘ°ΗΛ  
ΛΣ +ΣΙΣΧ+Ι° Γ+ ΟΙΧΗΗ°+ ΣΣ°Η°-  
Ι°Θ: “°ΙΣΛ° Ι +ΧΧ°C CΣΣ° °ΗΣΛ°ΘΗΘ°ΙΙΘ  
ΣΧ° ΘΣΘ +ΘΣΘ°+, ΛΣΘ °Υ°Η Γ+°Λ ΛΣ  
°Η°ΥΙ Λ Γ+°+°Η° °Η ΣΧΨΨΣΟΙ Ι ΣΥΛ°Ι  
ΛΛΟΙ+Ι Λ ΙΕΣΙ +ΣΨ° ΓΕΙΘΘ, °ΗΣΛ ΣΣ°-  
Ι°ΙΙ° +°ΘΣΛ ΛΣΘ Λ ΥΙ ΓΚΥΙ °+ΘΘ°Η-  
ΣΛ. +ΘΣΘ°+ Ι Θ°ΓΣΗ ΓΗΗ° ΛΣ ΣΙΣΛ°Ι  
[Λ°ΘΘ°] ΙΣ+ Λ ΣΣΛ°Κ°ΗΙΙΘ +Η° ΓΟΙ Λ  
°ΘΘ Ι °ΘΘ°Ι Θ ΣΘ°ΧΧ°ΘΙ ΗΗΣ ΓΛΛΟΗ  
ΛΣ +Γ°Θ° Ι ΣΘ°CΣΓΙ.

Γ°ΕΙ °ΓΙ Θ°ΓΣΗΣΩ Λ ΓΕΕΘ, Λ ΣΣΛ-  
Λ°Κ°ΗΙΙΘ ΙΙΘΙ ΛΗΘ, ΓΧΗ°ΘΙ.- ΙΓ ΨΟΣΛ  
+Γ+Ι+ ΛΟΛΣΘΣ, Λ ΗΓ° CΣ+Λ ΘΣΥΕ°Ε  
°ΙΛCΣΘ ΣΙ °CΣΣ, Λ CΣΗ°+°Θ “ΓCΣ+ Λ ΥΗ  
ΓCΣΟΛCΓ, Λ ΗΓ° ΕΘΨΨ°ΓΛ [+Θ+°Λ-  
CΓΛ] °+ΨΘ Λ °ΛC Ι +°ΘΥ°ΙΙ°-Λ ΘΣΥΙ  
ΗΗΚ°+°Θ +°ΨCΘ+.” Λ °ΘΘΣΩ CΣΣΙΘ  
Γ°Υ+ °ΗΙΙΘ °Η +°ΘΥ°ΙΙΘ, Λ ΘΣC°ΙΣΘ  
+ΕΕΘ +°+ΧΟ+Η +°ΧΟ+ΣΗ+ +CΓΙ.

## “+°ΧΟ+ΣΗ+ Ι +ΥΘΘΘ+”

ΛΣ +°ΧΟ+ΣΗ+ΙΙΘ ΗΗΛ°Ι°ΘΛ ΓΗΗΣ  
CΣ+Ι, Λ ΙΓΓ+ +ΗΗ° ΛΣ ΕΣΕ Ι °C°Ι +°ΕΕΗ  
°ΛΘΣΘ, Λ Θ ΣΗΘΘΙ°ΙΙΘ ΚΘ°Ι°Θ+. Λ ΘΣ-  
ΩΓ° +ΛΥΗ °+CΓ°Θ+°Θ°Γ°Η+, °ΙΘΣ Ε°Ε  
ΘΣΘ +ΘΘΨ, Λ °C°ΙΙΘ ΓΘΥ+Ι ΙΣΛΣ  
Λ ΙΓΓ+ +ΓΓΣC +ΨΨ°Θ ΛΣΘ, ΛΛ +ΧΨC  
°ΗΙΙΘ.

Λ ΙΓΓ+ ΥΗ +CΓ ΛΣ +°ΧΟ+ΣΗ+ +ΨΘ°  
°ΧΧ° Ι Γ+ΨΣΨ ΛΗΘ - °C ΣC°Ι°ΙΙΘ - ΓC-

Η°Θ: +°Θ° ΛΛ°ΙΣ+, +Λ°Θ° +ΛΘΘΛ+°+  
°+°Χ°Θ. °ΙΘΣ +Θ+°Γ+ ΛΛ +CΗ°: +°ΧΟ-  
+ΣΗ+°Θ Γ°ΕΘ° CΣ° Γ ΛΣΘ ΣΙ +°ΘΥ°ΙΙ°.  
Λ ΧΧ°Λ°Χ°ΘΛ°Λ ΙCΓΛΛ ΥΣΩ ΗΗΣ Γ°ΘΛ  
Θ ΘΘΘ° Ι +C°Θ°, +°Χ°Θ°Θ + +CΗ°Θ:  
C°ΙΣ +ΧΧΣΛ +°ΘΥ°ΙΙ°?

## “CΨΥ°Θ” 1 . -

ΙCΓ°+ΥΘΘΘ+ ΘΣ +°ΛΛ°Θ+°Ι +°Υ°ΘΣ  
[+°ΧΛC], +°Η°+ Υ+ΨΨ°ΘΛ, Λ ΛΘΣ  
ΓΟΧ° Υ+ +ΨΘΣΛCΓ, Λ ΥΗ ΙCΘΣΥΗCΓ.

























# ΣΟΎΕ | ΓΣΘΗΎ

## +ΣΟΠΣ+ +ΎΣΘΣ+ +ΎΟΎ+

+ΣΟΎΗΞΙ "Λ ΣΙΣΗ ΣΕΘ ΓΎ ΠΙΟ "Ι  
 ΣΙΣ ΙΘΓΣΙ, "Γ ΙΠΘ "Ι +ΎΓΎ Ή ΎΎΎΎ  
 Ι ΟΘΣΗΎ Ι ΒΙΘΟΚΎ +ΎΟΎΎΎ ΎΎΎ ΎΎΎ  
 ΓΟΎΕ Ύ"Λ.

ΛΣ ΎΓΎΎΎ ΎΎ"Λ ΛΣΘ ΎΎΎΎ "Γ  
 ΎΛ ΎΎ ΓΎ ΛΠΙ ΣΓΎΎΎΎ Λ ΎΎΎΎ Ι ΣΙ-  
 ΎΎΎ ΎΎΎΎ, ΟΎΎΎΎ ΎΎΎΎ ΙΘΘ Ύ  
 ΎΎΎΎ ΎΎΎ Ύ ΎΎΎ Ύ ΎΎΎ ΎΎΎ  
 Ύ ΎΎΎΎ. ΘΎΘ ΙΘΘ ΓΣΘΣ ΎΎΎ ΎΎΎ

[ΓΟΠΗ] Ι ΎΓΓΎΘ [ΣΟΛΟΓ] ΛΣ ΕΟΎΘΎΘ  
 ΛΎΎΘ ΓΎ ΓΎΎΎΎ ΎΎΎ "ΓΎΎΎ, ΎΎΎ ΎΎ-  
 ΟΟΓ ΎΎΎΎ ΙΘΘ ΎΎΎ ΎΎ ΎΓΎΎΎΎ  
 "Γ ΎΛΎΘ ΎΎ Ύ ΎΎΎΎ ΙΘΎ ΓΎΎΎ ΓΎΎ  
 ΎΎΎ ΎΓΎΎΎΎ, ΙΘΘΣΟΓ ΎΎΎΎΎ ΎΛ Ύ  
 ΘΎΎ ΎΓΎΎΎΎ ΓΓΎΎ "Λ ΣΎΙ ΣΛ Ι ΎΎΎΎΎ  
 [ΎΟΎ] ΙΘΘΙ.

ΣΟΎΕ Ι ΎΘΎΎΎ Ι ΎΎΎΎ "ΓΎΎΎ.



# ἘΞΙΣΤΗΡΕΣ ΚΑΙ ΠΡΟΒΛΕΨΕΙΣ

ἘΞΙΣΤΗΡΕΣ ΚΑΙ ΠΡΟΒΛΕΨΕΙΣ / 17 ἸΟΥΝΙΟΥ 2011

ΕΠΙΣΤΗΜΟΝΟΛΟΓΙΑ / ΕΠΙΣΤΗΜΟΝΟΛΟΓΙΑ



# 2011







٢٠١٧  
17





◻◻◻ | ◻◻◻◻◻

⌘	+	◻	+	+	∇	◻	◻	✕	◻	+	◻
+	◻	⌘	◻	◻	+	◻	⌘	◻	◻	Σ	+
◻	∩	+	◻	◻	∩	∩	Σ	◻	+	∩	◻
+	∩	◻	∪	◻	◻	Σ	◻	⌘	Σ	◻	⌘
◻	◻	✕	◻	⊖	∧		⌘	◻		✕	◻
⌘	∪	◻	∇		◻	∩	⊖	◻	Σ	✕	∩
◻	∧	◻	◻	◻	◻	◻	◻	✕	Σ	+	Σ
◻	◻	Σ	+	Σ	⊖	⊖	◻	+	◻	∩	◻
Σ	∩	◻	◻	+	Σ	⌘	Σ	◻		◻	✕
◻	∩	+	Σ	⊖	◻	⊖	◻	◻	∩	∩	◻
+	◻	∧	⌘	⌘	◻	∇	+	⌘	∩	Σ	∪
Σ	∪	◻	◻	◻	∇		◻	◻	◻		Σ

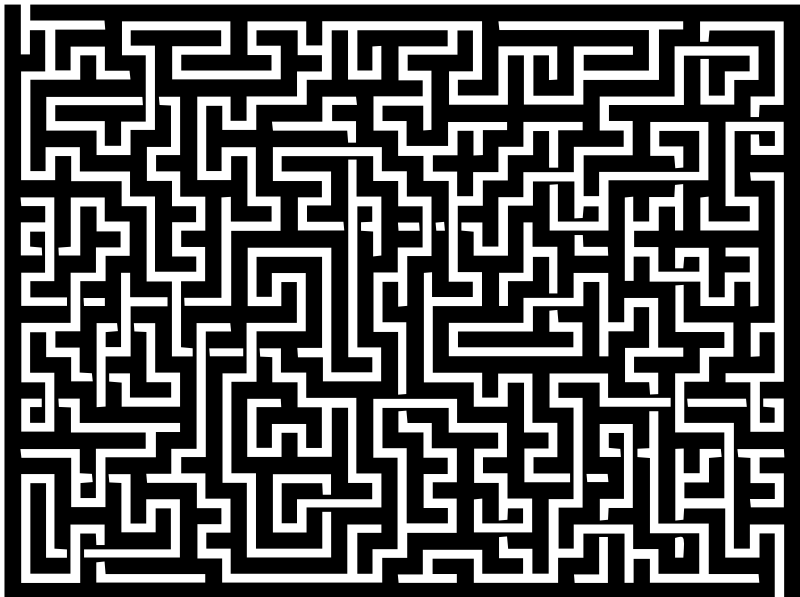
◻Σ∩∩ ∘◻∩∩∩ | +∪∩∩ ∩∩∩ ∩∩∩∩ ∩∩∩∩∩, ∩∩∩∩ + ∩∩∩∩ ∘◻Σ∩∩ | +∪∩∩∩  
+∩∩ ∘◻∩∩∩∩ | +∪∩∩∩ +∪∩∩∩∩ | ∪∩∩∩ [∩∩∩∩].

◻∪∩∩∩	◻⌘∩∩∩	◻⊖∩∩∩	+∩∩∩∩
+Σ∩∩∩∩∩	+Σ∩∩∩∩∩	◻∩∩∩	+∩∩∩∩
+∩∩∩∩∩∩	+∩∩∩∩∩∩	+Σ∩∩∩	+∩∩∩
+∩∩∩∩∩∩	+Σ∩∩∩∩∩	◻∩∩∩∩∩	Σ∩∩∩∩
+Σ∩∩∩∩∩	+∩∩∩∩∩∩	Σ∩∩∩∩∩	+∩∩∩∩∩∩
+∩∩∩∩∩∩	◻∩∩∩	◻∩∩∩	

+∩∩∩∩

Σ∩∩∩∩∩

∩∩∩ ∩∩∩ ∩∩∩ +∩∩∩∩∩



Σ∩∩∩∩∩ ∩∩∩∩∩∩∩∩∩ | ∩∩∩∩∩∩∩







ተረፈው የሚገኝው ለደብዳቤዎች

ግንኙነት



092.46.09.370